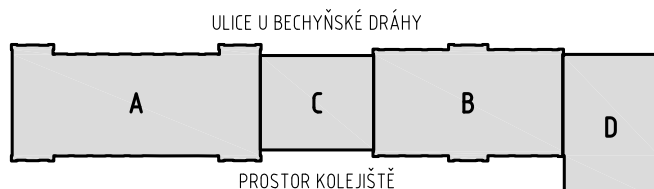


Jiná ověření:

Paré:

Orientační schéma:






Razítko oprávněné osoby:

Podpis:

Datum:

Revize:	Datum:	Popis:	Kontroloval:
-	-	-	-

Stavebník/Investor:	Správa železnic, státní organizace		SPRÁVA ŽELEZNIC
Adresa:	Dlážděná 1003/7, 110 00 Praha 1		
Zástupce investora:	Stavební správa západ		
Adresa:	Diamond Point, Ke Štvanici 656/3, 186 00 Praha 8 - Karlín		

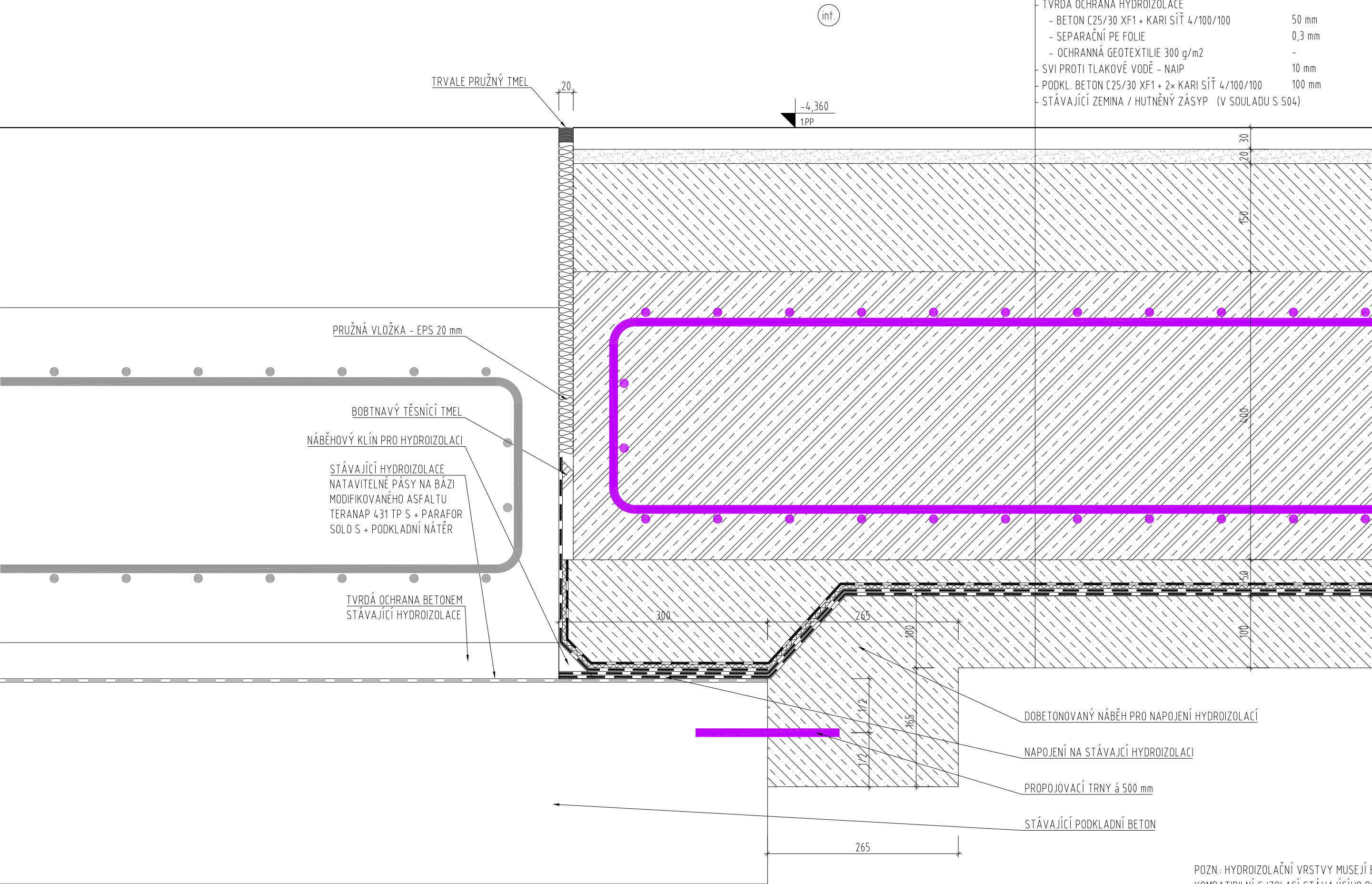
Zhotovitel díla:	APRIS s.r.o.	
Adresa:	U Plynárny 1002/97, 101 00 Praha 10	
Kontakt:	T: +420 261 260 358 E: apris@apris.cz	
Zhotovitel objektu:	APRIS s.r.o.	
Adresa:	U Plynárny 1002/97, 101 00 Praha 10	
Kontakt:	T: +420 261 260 358 E: apris@apris.cz	
Hlavní projektant (HIP):	Ing. Vojtěch Hejl	Architekti: Ing. arch. M. Tylšová, Ing. arch. V. Taraba

Název stavby/akce:	REKONSTRUKCE VÝPRAVNÍ BUDOVY V ŽST. TÁBOR	Označení investora: S611700230
		Označení zhotovitele: 2023058
Název části:	Mosty, propustky a zdi	Označení části: D.2.1.4
Název objektu/dílní části:	žst. Tábor, úprava podchodu	Označení objektu/komplexu: SO 62-20-01
Název přílohy:		Číslo přílohy: 2. 010
Název dílní části přílohy:	Detaily systému vodotěsných izolací	
Odpovědný projektant:	Zpracovatel přílohy:	Měřítko: 1:5
Ing. I. Jeník	Ing. Jan Štorek	Formáty: -
Kraj:	Katastrální území:	TUDU:
Jihočeský	Tábor	1701K1
		Smluvní datum zpracování: 11.10.2024

Označení investora:	Stupeň dokumentace:	Část:	Objekt:	Podobjekt:	Příloha:	Revize:
S 6 1 1 7 0 0 2 3 0	- P D P S	- D 2 1 0 4	- S O 6 2 2 0 0 1	- x x	- 2 - 0 1 0	- P 0 1

DETAIL 1 - NAPOJENÍ PODLAH (ŘEZ)

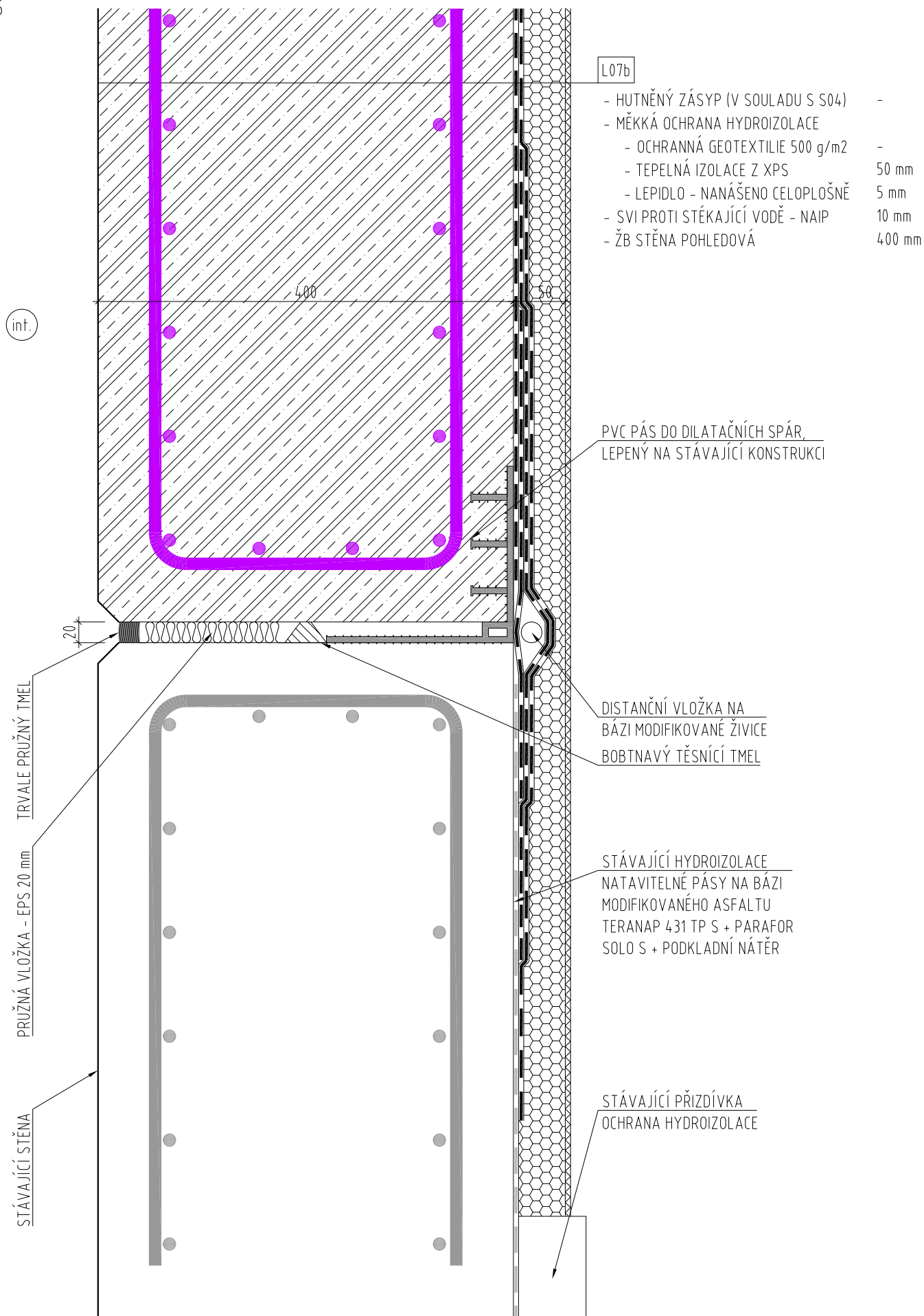
M 1:5



POZN.: HYDROIZOLAČNÍ VRSTVY MUSEJÍ BÝT
KOMPATIBILNÍ S IZOLACÍ STÁVAJÍCÍHO PODCHODU

DETAIL 2 - NAPOJENÍ STĚN (PŮDORYS)

M 1:5



M 1:5

P08b

- | | |
|--|------------|
| ŽULOVÁ BROUŠENÁ DLAŽBA 800x400 mm | 30 mm |
| MALTOVÉ LOŽE PRO POKLÁDKU KAMENNÉ DLAŽBY | 20 mm |
| BETONOVÁ MAZANINA VE SPÁDU 2 % | 110-150 mm |
| ŽELEZOBETONOVÁ DESKA (VIZ D.1.2) | 400 mm |
| TVRDÁ OCHRANA HYDROIZOLACE | |
| - BETON C25/30 XF1+ KARI SÍŤ 4/100/100 | 50 mm |
| - SEPARAČNÍ PE FOLIE | 0,3 mm |
| - OCHRANNÁ GEOTEXTILIE 300 g/m2 | - |
| SVI PROTI TLAKOVÉ VODĚ - NAIP | 10 mm |
| PODKL. BETON C25/30 XF1+ 2x KARI SÍŤ 4/100/100 | 100 mm |
| STÁVAJÍCÍ ZEMINA / HUTNĚNÝ ZÁSYP | |
| (V SOULADU S S04) | |

int.

L07b

- | | |
|-----------------------------------|--------|
| - HUTNĚNÝ ZÁSYP (V SOULADU S S04) | - |
| - MĚKKÁ OCHRANA HYDROIZOLACE | |
| - OCHRANNÁ GEOTEXTILIE 500 g/m2 | - |
| - TEPELNÁ IZOLACE Z XPS | 50 mm |
| - LEPIDLO - NANÁŠENO CELOPLOŠNĚ | 5 mm |
| - SVI PROTI STÉKAJÍCÍ VODĚ - NAIP | 10 mm |
| - ŽB STĚNA POHLEDOVÁ | 400 mm |

TĚSNÍCÍ PLECH DO PRAC. SPÁR H=160mm

ZESÍLENÍ HYDROIZOLACE

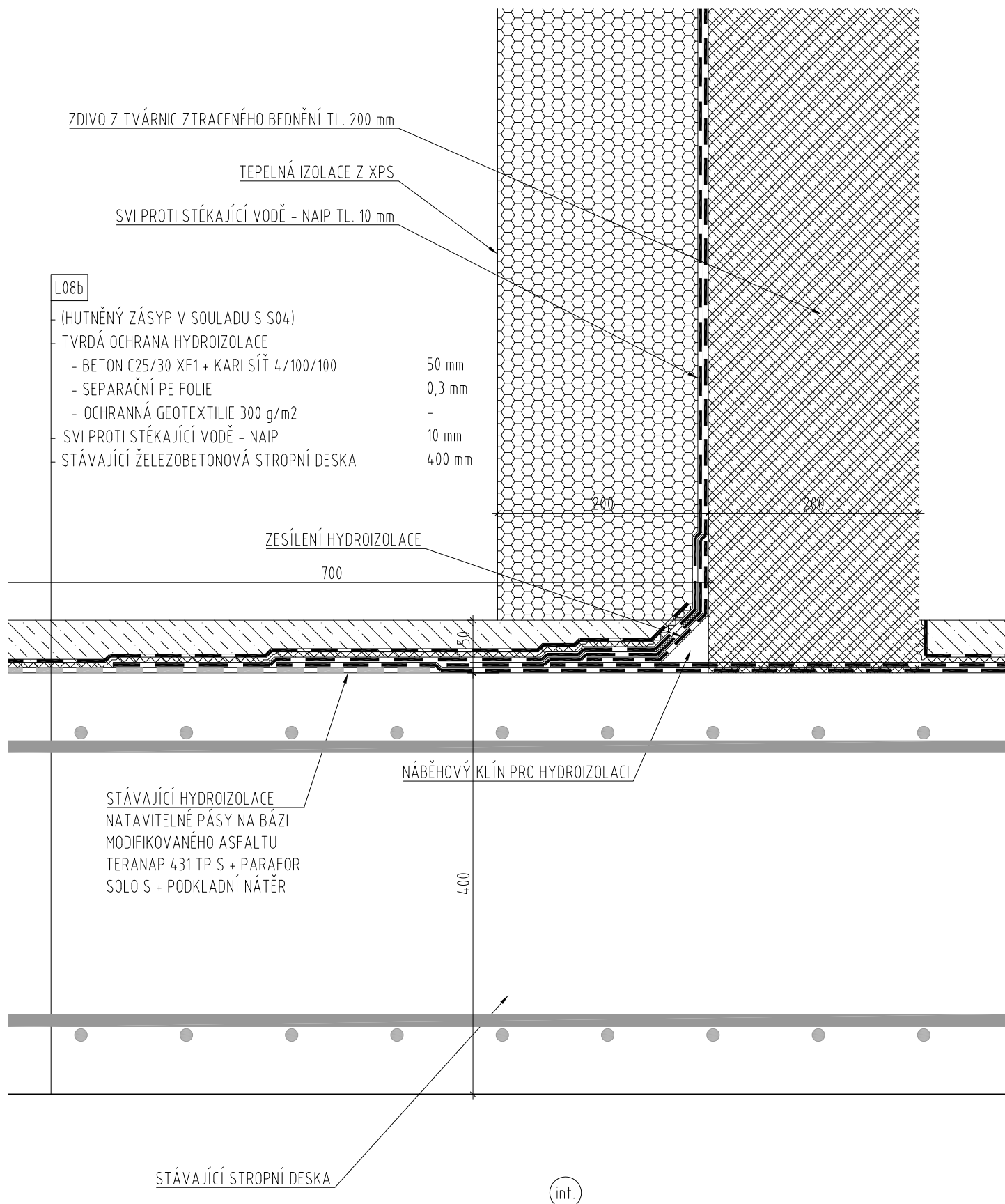
PŘEBETONOVÁNÍ ZPĚTNÉHO SPOJE PROSTÝM BETONEM C25/30 XF1

NÁBĚHOVÝ KLÍN PRO HYDROIZOLACI

POZN.: HYDROIZOLAČNÍ VRSTVY MUJÍ BÝT
KOMPATIBILNÍ S IZOLACÍ STÁVAJÍCÍHO PODCHODU

DETAIL 4 - NAPOJENÍ HYDROIZOLACÍ NA STROPĚ

M 1:5



POZN.: HYDROIZOLAČNÍ VRSTVY MUSEJÍ BÝT
KOMPATIBILNÍ S IZOLACÍ STÁVAJÍCÍHO PODCHODU

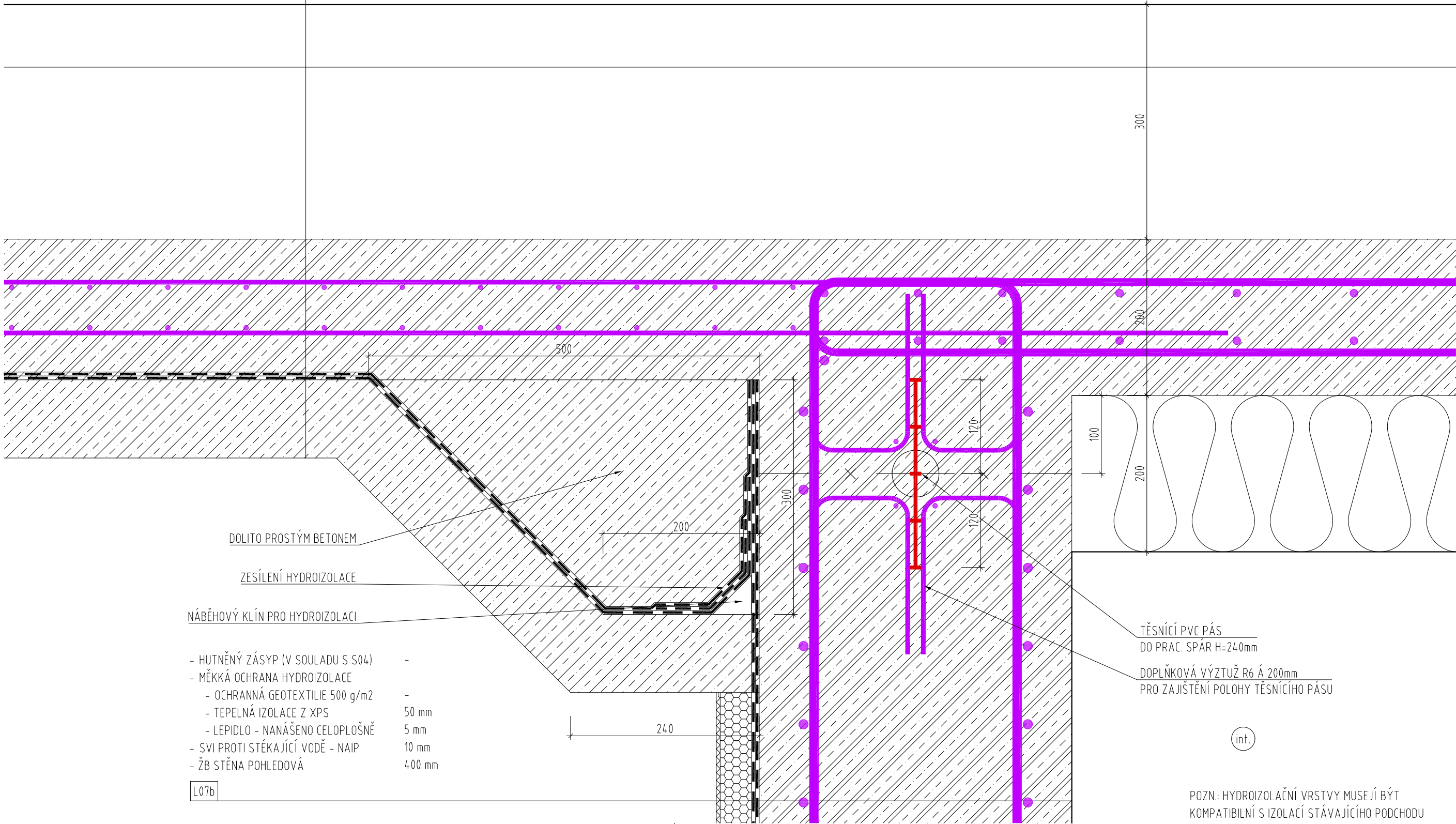
DETAIL 5 - STYK STĚNY S PODLAHOU

M 1:5

P05b

- KERAMICKÁ DLAŽBA / TERACO10/30 mm
- (LEPÍCÍ TMEL + PENETRACE + HYDROIZOLAČNÍ STĚRKA)5 mm
- SAMONIVELAČNÍ CEMENTOVÝ POTĚR C2065/80 mm
- PODLAHOVÉ TOPENÍ-
- SEPARAČNÍ PE FOLIE-
- TEPELNÁ IZOLACE - DESKY Z EPS60+150 mm
- ŽELEZOBETONOVÁ DESKA (VIZ D.1.2)180/200 mm
- (IZOLACE PROTI VLHKOSTI A RADONU - ASFALT. PÁS)2× 4 mm
- (PENETRAČNÍ ASFALTOVÝ NÁTĚR)-
- (PODKLADNÍ BETON C12/15 XC0)min. 100 mm
- (STÁVAJÍCÍ ZEMINA / HUTNĚNÝ ZÁSYP)

ext.



DOLITO PROSTÝM BETONEM

ZESÍLENÍ HYDROIZOLACE

NÁBĚHOVÝ KLÍN PRO HYDROIZOLACI

- HUTNĚNÝ ZÁSYP (V SOULADU S S04)-
- MĚKKÁ OCHRANA HYDROIZOLACE
 - OCHRANNÁ GEOTEXTILIE 500 g/m2-
 - TEPELNÁ IZOLACE Z XPS50 mm
 - LEPIDLO - NANAŠENO CELOPLOŠNĚ5 mm
- SVI PROTI STÉKAJÍCÍ VODĚ - NAIP10 mm
- ŽB STĚNA POHLEDOVÁ400 mm

L07b

TĚSNÍCÍ PVC PÁS
DO PRAC. SPÁR H=240mm

DOPLŇKOVÁ VÝZTUŽ R6 Á 200mm
PRO ZAJIŠTĚNÍ POLOHY TĚSNÍČHO PÁSU

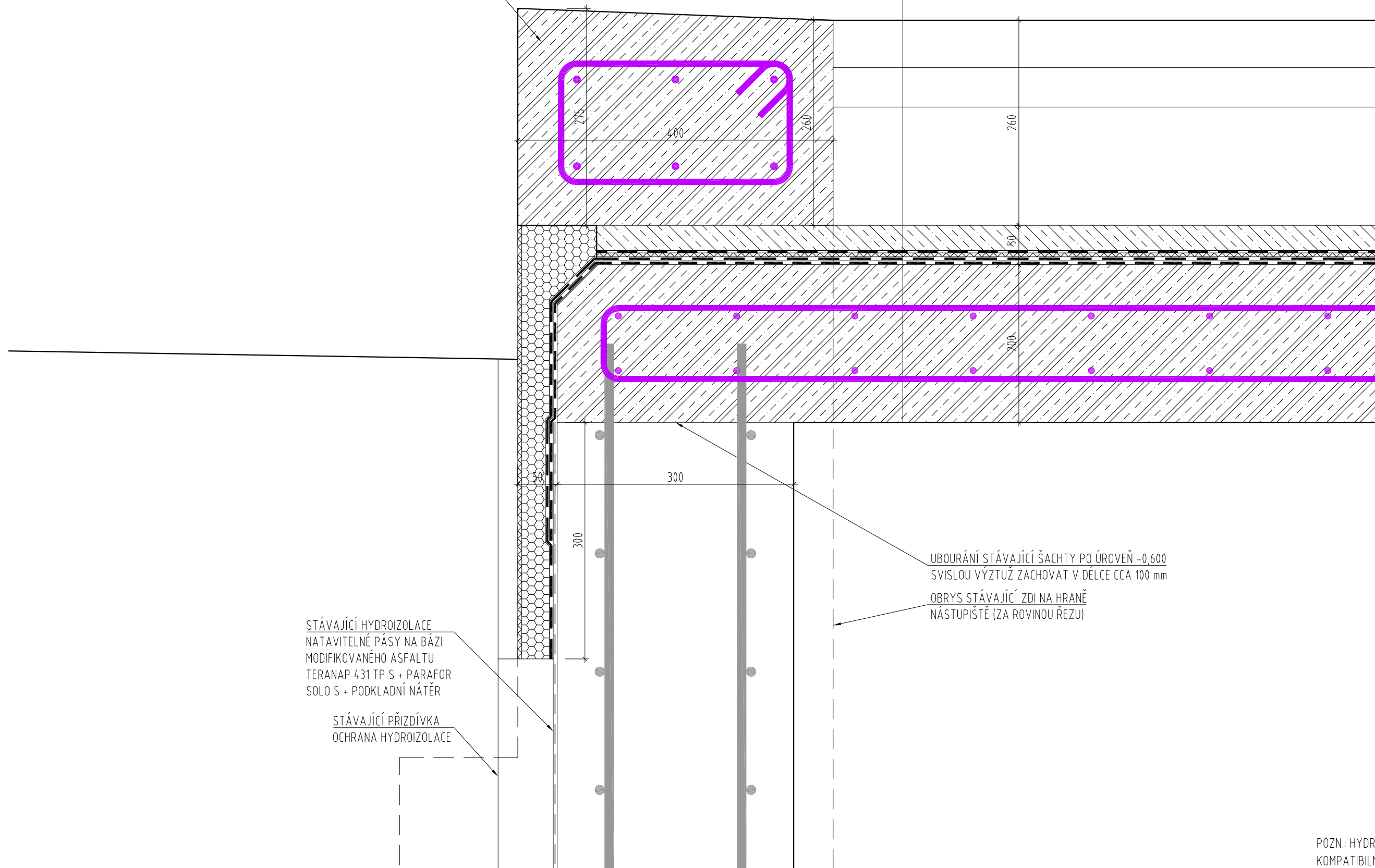
int.

POZN.: HYDROIZOLAČNÍ VRSTVY MUSEJÍ BÝT
KOMPATIBILNÍ S IZOLACÍ STÁVAJÍCÍHO PODCHODU

M 1:5

BETONOVÁ DLAŽBA 200×200 mm	60 mm
LOŽNÍ VRSTVA DRTĚ FR. 4-8	50 mm
JEMNÁ PODKLADNÍ VRSTVA DRTĚ FR.8-16	150 mm
TVRDÁ OCHRANA HYDROIZOLACE	
- BETON C25/30 XF1 + KARI SÍŤ 4/100/100	50 mm
- SEPARAČNÍ PE FOLIE	0,3 mm
- OCHRANNÁ GEOTEXTILIE 300 g/m2	-
SVI PROTI STĚKÁJÍCÍ VODĚ - NAIP	10 mm
ŽELEZOBETONOVÁ DESKA (VIZ D.1.2)	200 mm

NOVÁ KORUNA ZÍDKY - PROVÁZAT
PO STRANÁCH VLEPENÝMI TRNY DO
NAVAZUJÍCÍ PRŮBĚŽNÉ ZÍDKY



POZN.: HYDROIZOLAČNÍ VRSTVY MUSEJÍ BÝT
KOMPATIBILNÍ S IZOLACÍ STÁVAJÍCÍHO PODCHODU